

STUDIO AKTUEL FORCE

Fiche technique — Rennes le 10/02/2025

Le studio Aktuel Force est un lieu servant habituellement de salle de répétition et transformable en salle de spectacle. Elle possède, un accueil public, un espace scénique, un gradin télescopique, une régie, des loges, et un studio de répétition.

Scène

Ouverture de mur à mur : 11.70m
Profondeur de jeu : 12.00m
Profondeur de mur à mur : 21.10
Profondeur gradin rétracté : 19.60
Hauteur sous grill : 5.65m
Hauteur sous plafond : 6.05 (au centre)
Accès décor de plain pied (hxl) : 2.90m x 1.20m
Capacité public maxi : 100 places (Type L, 4eme Catégorie)
Gradin rétractable
Grill fixe (voir plan)
Plancher de danse en hêtre massif sur double lambourde croisées
Tapis de danse noir ou blanc (sens C//)
Taps de fond légèrement ondulé sur patience (non déplaçable)
Pendrillons noirs et droits : 14 x 5.50m x 1.90m (l x h)
4 x 4.85m x 4.45m
3 x 5.65m x 5.50m
Réglages avec une tour Samia
Parking pour un PL 40 M3 Maxi

Lumière

Pupitre lumière : Congo.
Gradateur : 7 de 6 x 3 Kw - Digi VI Juliat
1 de 3 x 5 Kw - Digi VI Juliat
Puissance maxi disponible : 42 Kw
Nombre de lignes (voir plan) : 64 x 3 Kw + 3 x 5 Kw

Le parc de matériel lumière du CCNRB, est banalisé pour

l'ensemble des salles. Il est composé de PC 1Kw, 2 Kw, découpes RJ 613, RJ 614, RJ 713, Cycliodes, PAR 64, Parfect et de câbles. Les demandes sont étudiées après réception de la fiche technique.
LE CCNRB NE FOURNIT PAS LES FILTRES

Son

Table de mixage : Allen & heath – Solo
Diffusion : 4 x PMX 12
2 x ML 18
Amplification Lab Gruppen

Le parc de matériel son du CCNRB, est banalisé pour l'ensemble des salles. Il est composé de consoles numériques, micros Shure SM57, 58, AKG 451, 535, SE 300 (CK 91, 92), de micros HF mains . Les demandes sont étudiées après réception de la fiche technique.

Divers

Régie ouverte en fond de salle déportée vers le Jardin
L'installation de la régie dans les gadins diminue fortement la jauge du public. Cette installation ne pourra être envisagée qu'après accord de la direction du CCNRB.
2 loges de 4 personnes avec douche & WC
1 loge collective de 8 personnes avec douche & WC
1 coin cuisine
Salle de répétition de 12.00m x 9.00m (nous consulter pour la disponibilité)
Hall public avec espace expo et jardin extérieur
Réseau WIFI, accès internet

Contact

Pour tout complément d'information, contacter :

Thierry Guiot, Directeur technique
Collectif FAIR-E / CCN de Rennes et de Bretagne
38, rue St Melaine CS 20831
35108 Rennes cedex 3 - France
+33 (0)2 99 63 77 02
thierry.guiot@ccnr.org

CCN de Rennes et de Bretagne

38 rue Saint-Melaine, CS 20831
35108 Rennes cedex 3

Infos

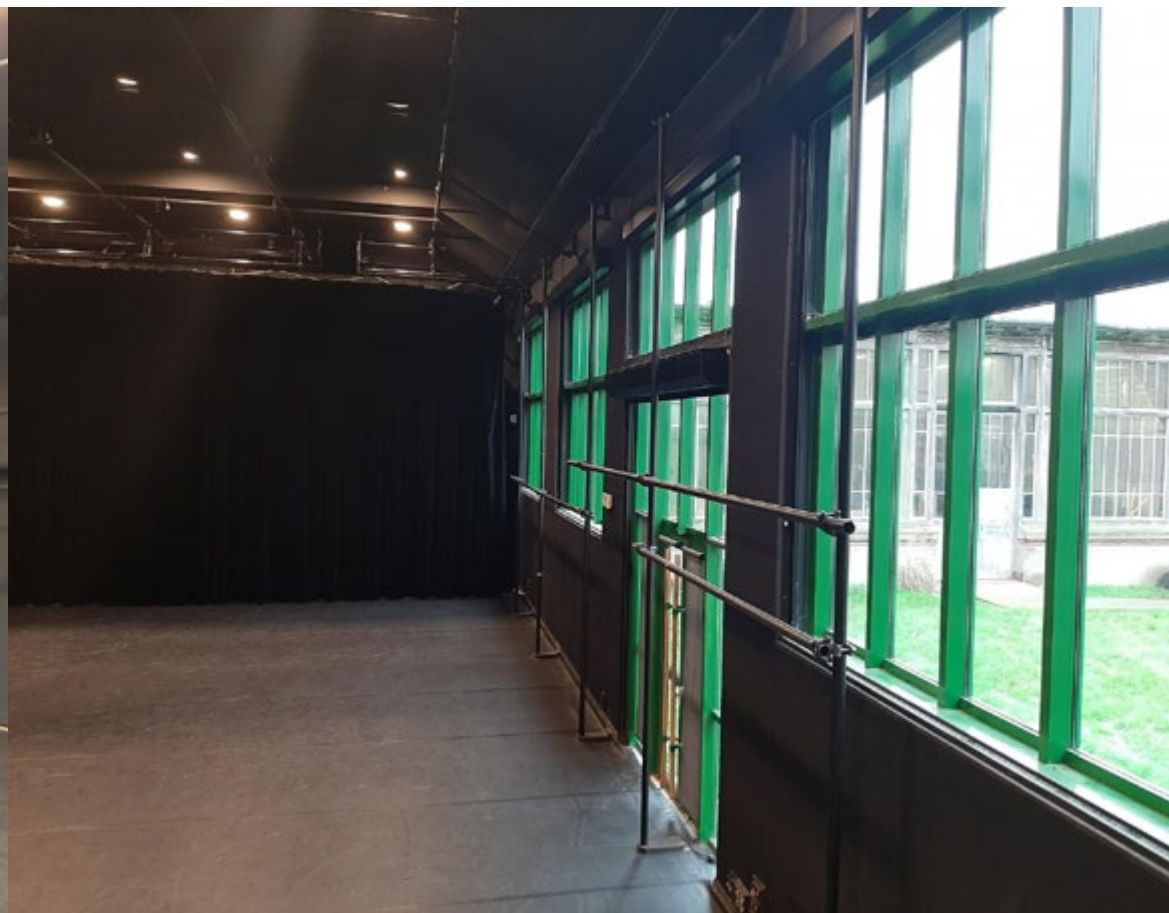
tél : 02 99 63 88 22 — info@ccnr.org
ccnr.org / [f](https://www.facebook.com/ccnr.org) — [ig](https://www.instagram.com/ccnr.org) : @ccnr.faire

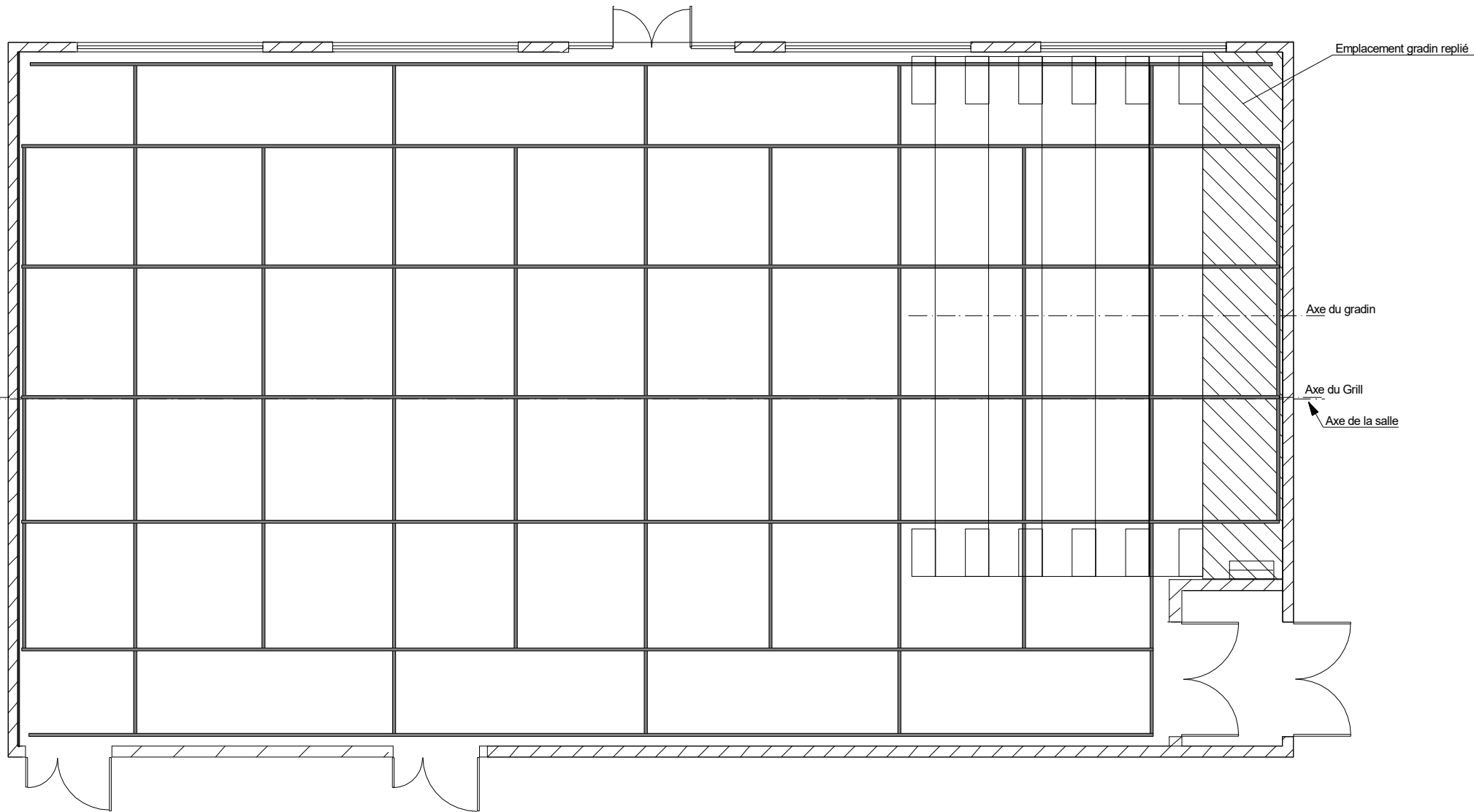
Association subventionnée par le ministère de la Culture
(Direction régionale des Affaires culturelles / Bretagne), la Ville
de Rennes, la Région Bretagne et le Département d'Ille-et-
Vilaine.

FAIR-E
COLLECTIF FAIR-E
CENTRE CHORÉGRAPHIQUE
NATIONAL DE RENNES
ET DE BRETAGNE

ANNEXE SÉCURITÉ

- Toute fixation au sol par clou ou vis est formellement interdite
 - La mise en place de charges au sol d'un poids supérieur à 300Kg au M2 doit faire l'objet d'une étude préalable
 - L'utilisation de liquide, de produits inflammables et d'artifices est formellement interdite
 - L'utilisation de flammes en cours de spectacle doit impérativement faire l'objet d'une information préalable, et d'une autorisation de la direction du CCNRB
 - Les décors doivent être classés : D s1 d0 au sol
A2 s1 d1 en vertical
A2 s1 d1 en horizontal
 - Les certificats d'ignifugation des éléments scénographiques devront être communiqués à la direction technique du CCNRB avant l'arrivée du matériel.
 - L'utilisation du système d'élévation de personnes est réservée aux techniciens du CCNRB.
 - L'utilisation de ces systèmes par des personnes extérieures au CCNRB est soumise à autorisation de conduite délivrée par la direction du CCNRB, ainsi qu'à la présentation d'un certificat de formation à l'utilisation d'échafaudages roulants ou d'un CACES de type 1 A.
 - Les dispositifs d'éclairage de secours doivent rester opérationnels et ne pas être masqués, y compris la lampe de veille.
- Article L 33 du règlement de sécurité incendie des ERP de type L (arrêté du 19/11/2001)
- Les plannings de travail seront établis dans le strict respect du code du travail et de la convention collective CCNEAC
 - Le CCNRB étant un établissement public, il est interdit de fumer dans l'ensemble du bâtiment (décret n° 2006—1386 du 15/11/06)

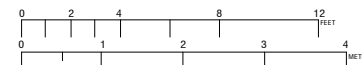


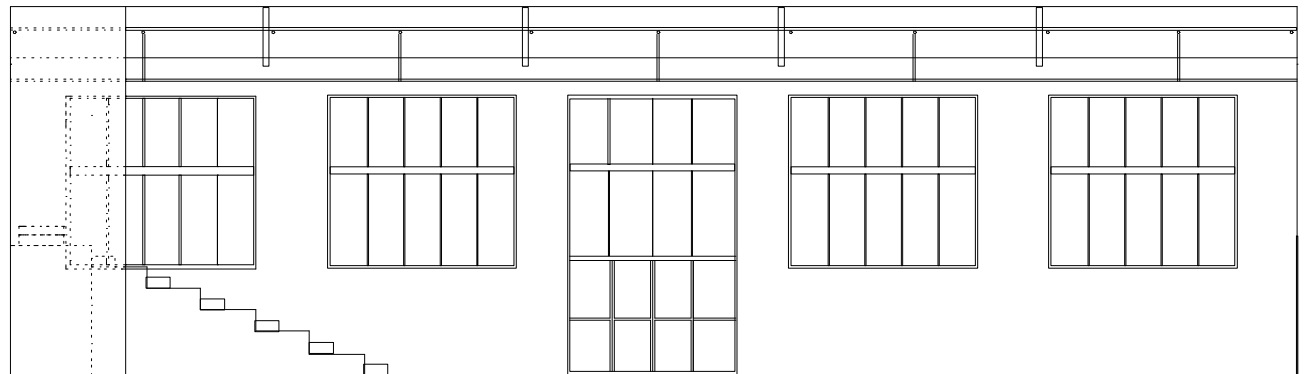
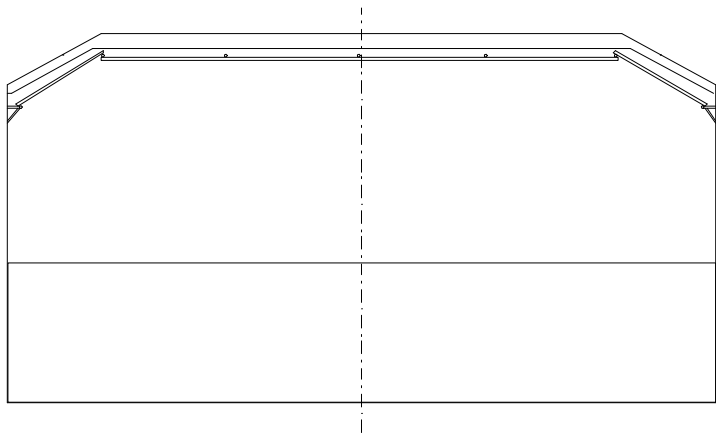
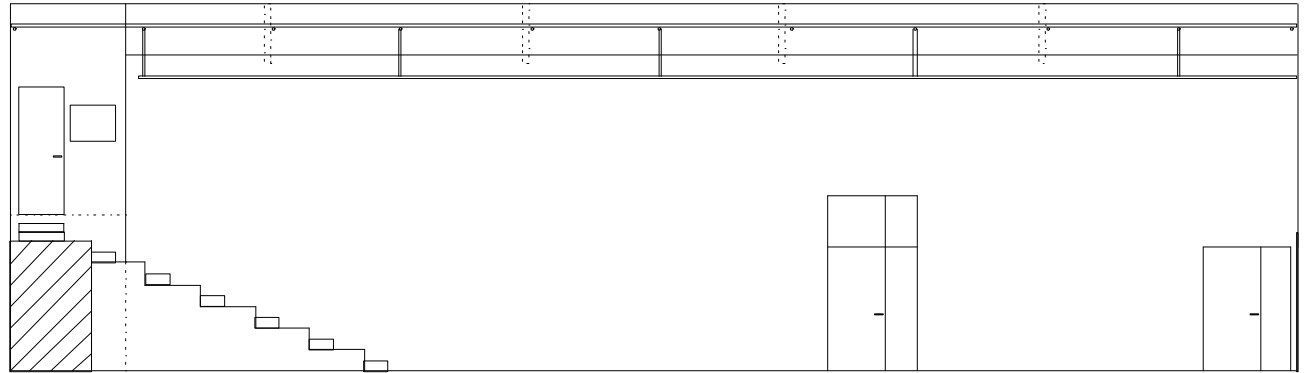
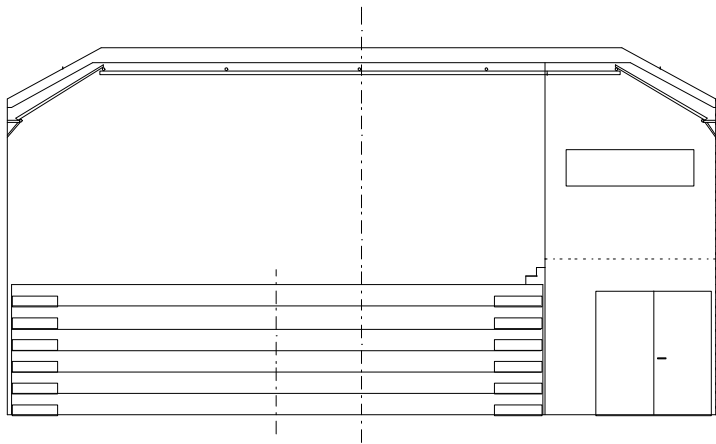


CCNRB - Studio AF - Studio 1
 38 rue ST Melaine 35000 Rennes

Vue de Dessus

25/02/2022
 Echelle : Voir règle





CCNRB - Studio AF - Studio 1
38 rue ST Melaine 35000 Rennes

25/02/2022	
Echelle : Voir règle	



AKTUEL FORCE

Fondé en 1984.

Style : break.

Groupe historique français, Aktuel Force a marqué de son empreinte la danse hip hop. De l'underground à la création chorégraphique, de la transmission à l'événementiel, Aktuel Force incarne le toucher français. Il a su imposer son style virtuose, tout en fluidité, combinant force, douceur et polyrythmie en France comme à l'international.

